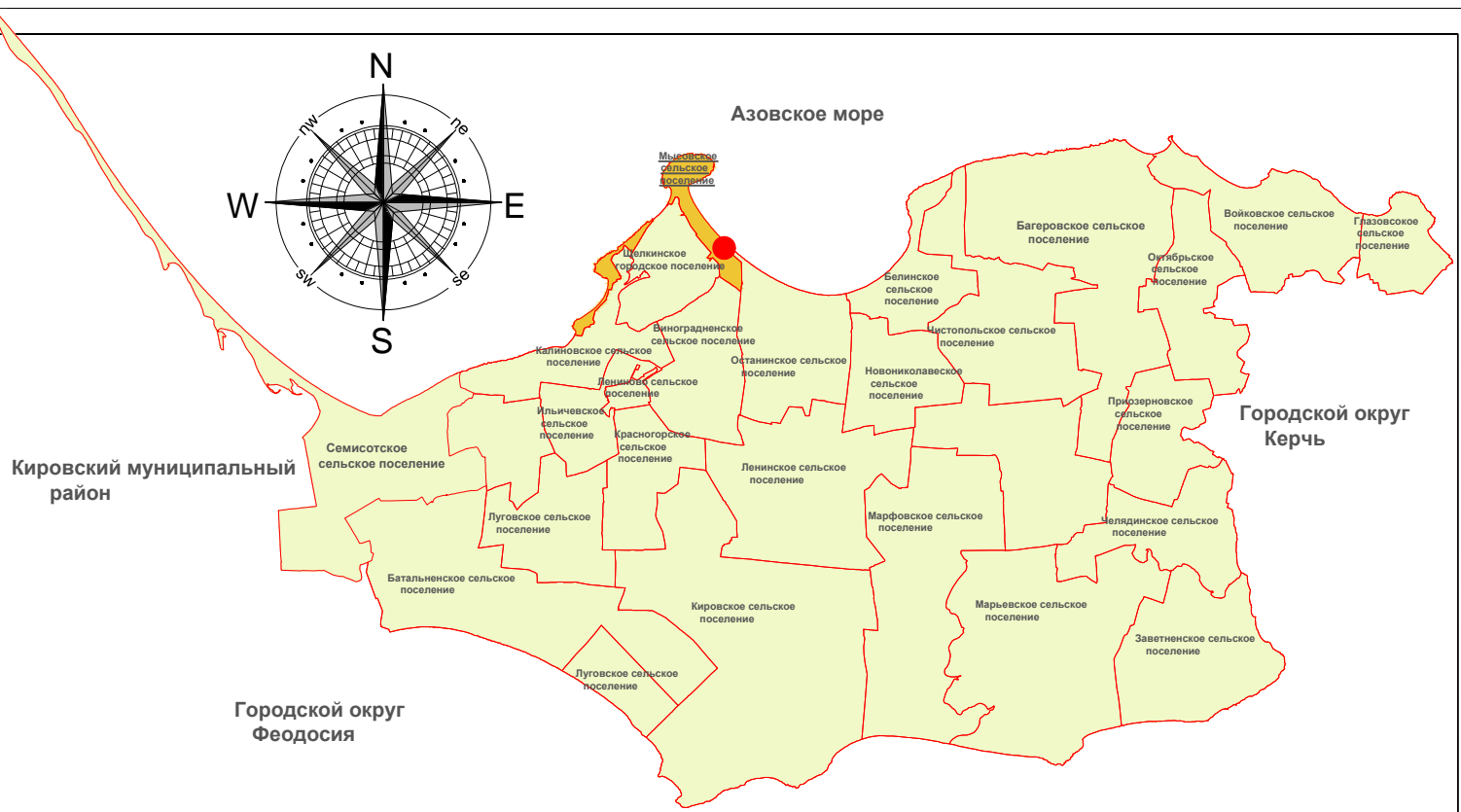
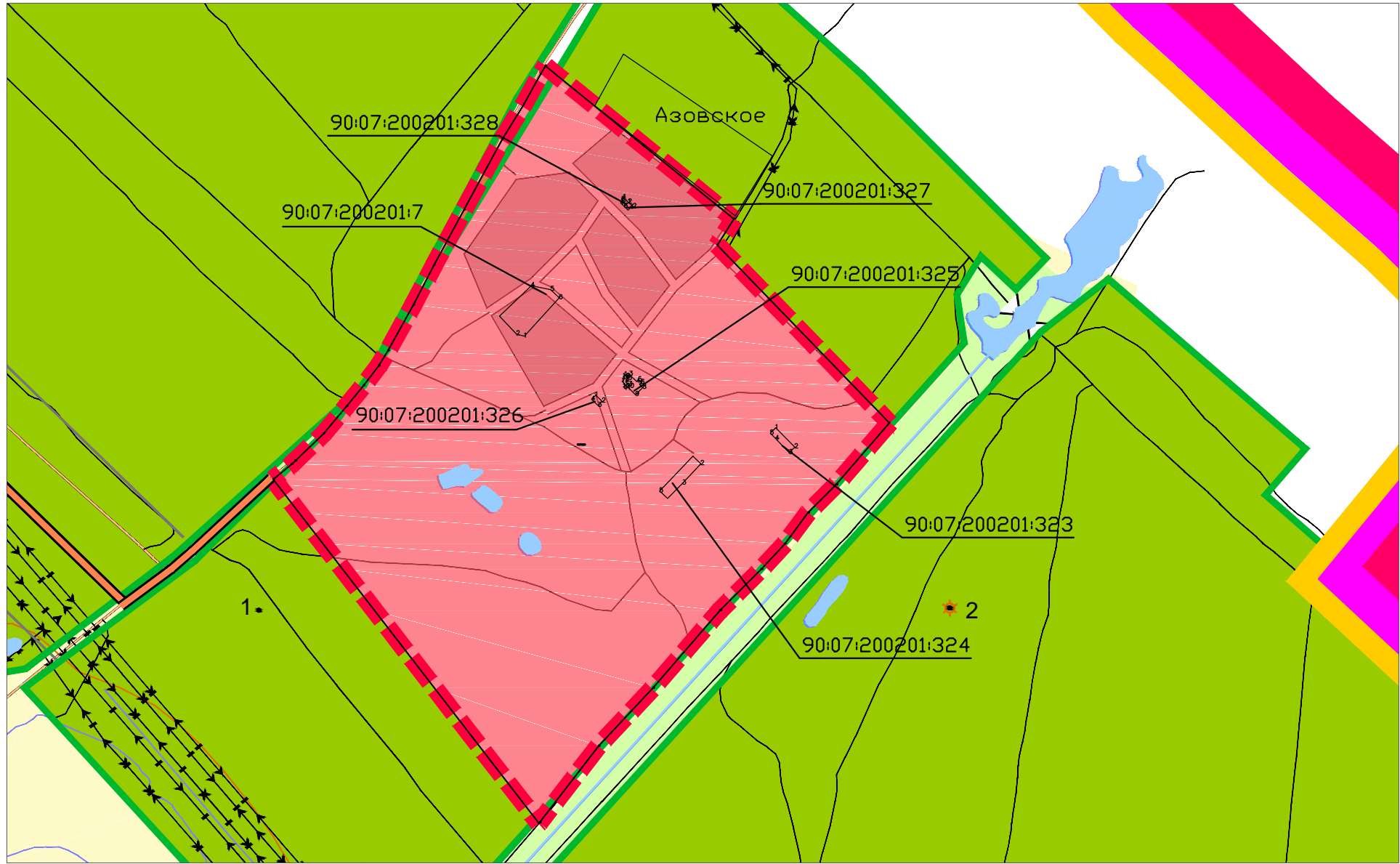


1. Карта границ населенного пункта с.Азовское с отображением местоположения границ земельных участков, на которых расположены объекты недвижимого имущества, в целях их перевода из земель лесного фонда в земли населенных пунктов.



- Условные обозначения
- Планир. Суц.
- Территориальные границы**
- Граница республики Крым
 - Граница Ленинского муниципального района
 - Граница Мысовского сельского поселения
 - Граница населенных пунктов
- Функциональные зоны**
- Зона застройки индивидуальными жилыми домами
 - Общественно-деловая зона
 - Производственная, коммунально-складская зона
 - Зона специального назначения
 - Зона инженерной и транспортной инфраструктуры
 - Рекреационная зона
 - Зона озелененных территорий
 - Зона лесов
 - Зона водных объектов
 - Зона сельскохозяйственного назначения
 - Зона размещения объектов инженерной и транспортной инфраструктуры
 - Зона специального назначения
 - Зона размещения садоводческих товариществ
 - Зона размещения объектов рекреационного назначения
 - Зона сельскохозяйственных угодий

- Условные обозначения
- Проектируемая граница с. Азовское Мысовского СП Ленинского района РК
 - Земли населенных пунктов
 - Границы Старокрымского лесничества (Приказ об установлении границ № 1692 от 2017-08-18)
 - Кадастровые номера земельных участков

						МК № 97/2017 от 05.09.2017 г.			
						Муниципальное образование Мысовское сельское поселение Ленинского района республики Крым			
Изм.	Кол.уч.	Лист	Недок	Подпись	Дата	Внесение изменений в генеральный план Мысовского сельского поселения Ленинского района республики Крым	Стадия	Лист	Листов
Директор	Прилепин В.А.						ГП	1	4
Нач.отд.	Винниченко Н.								
Проектир.	Лощкарёва И.								
						Карта границы населенного пункта с. Азовское с отображением местоположения границ земельных участков, на которых расположены объекты недвижимого имущества, в целях их перевода из земель лесного фонда в земли населенных пунктов			
						ООО "ГЕОЗЕМСТРОЙ" г. Воронеж			